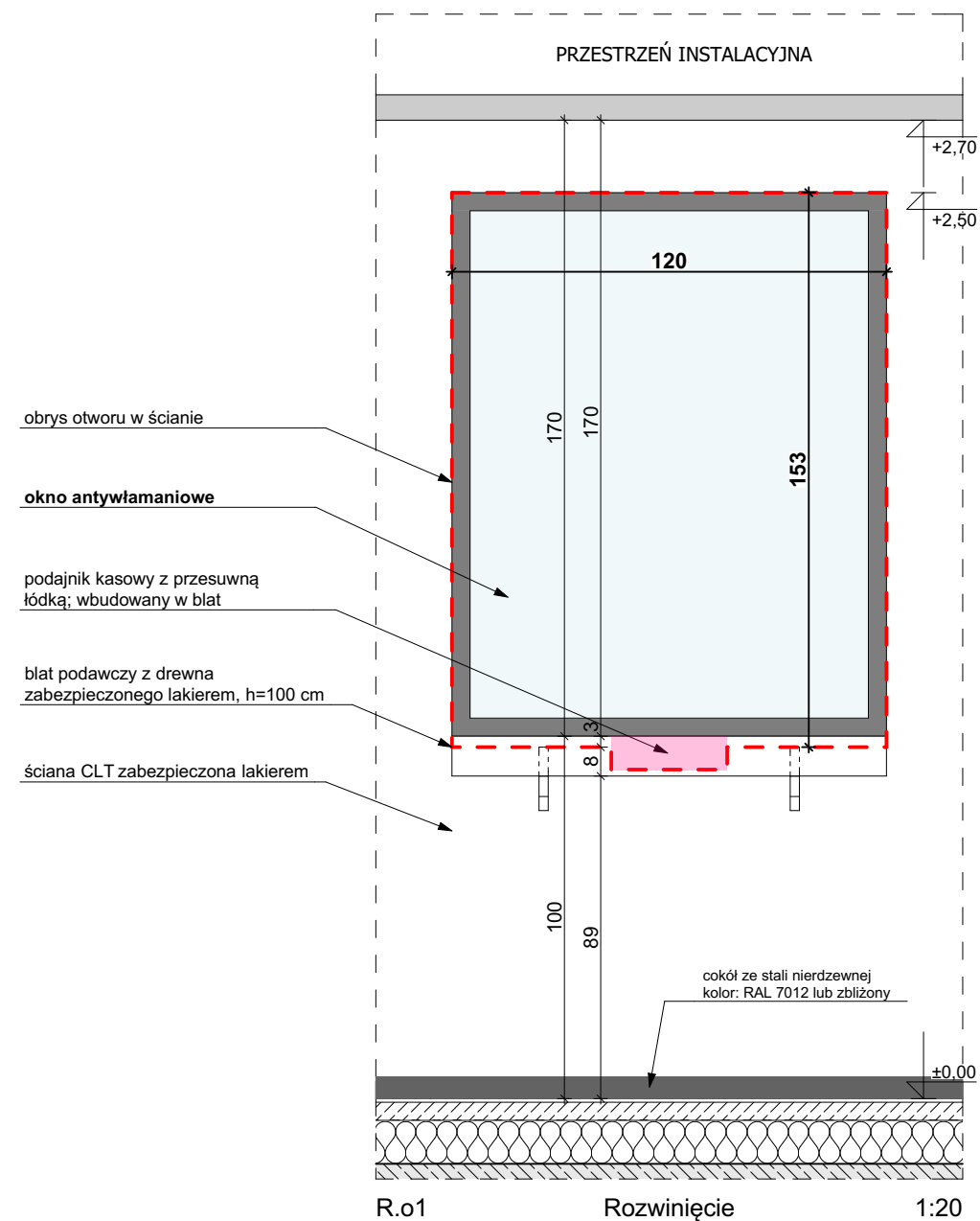
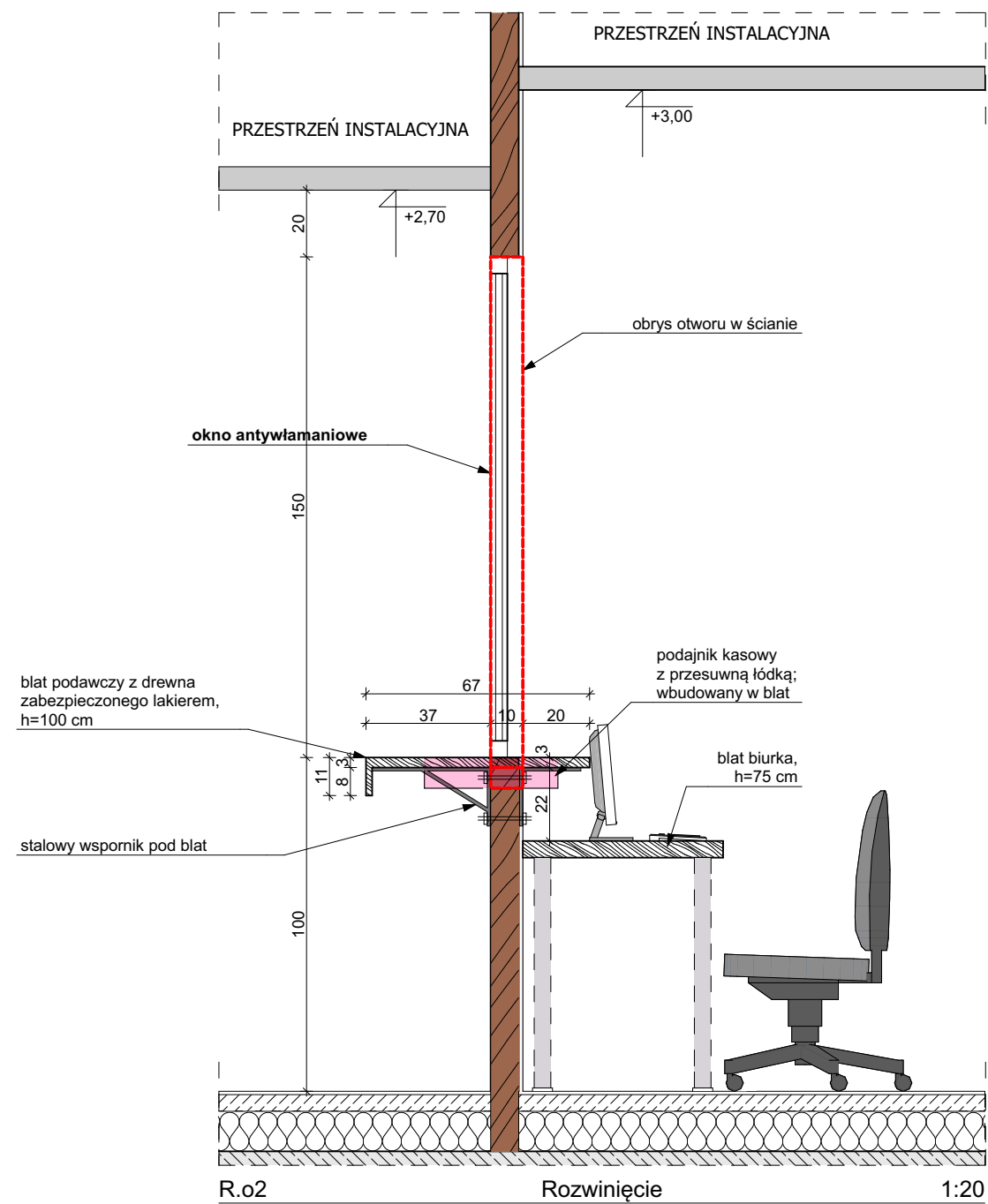


UWAGA: Mocowanie na kotwy systemowe dołączone do okna przez producenta. Odległość pomiędzy poszczególnymi punktami mocowania nie powinna przekraczać 40 cm.



WIDOKI PRZYKŁADOWE



Uwaga:
Rysunki projektu wnętrz należy rozpatrywać łącznie z pozostałymi rysunkami oraz opisem.



**Krajowa Agencja
Poszanowania Energii SA**
Aleje Jerozolimskie 65/79
00-697 Warszawa

Inwestycja:
Budowa budynku biurowo-konferencyjnego siedziby Nadleśnictwa Olkusz wraz z towarzyszącą infrastrukturą techniczną i drogową, budowa budynku gospodarczego ze stacją uzdatniania wody i generatorem prądu, budowa wieży telekomunikacyjnej, studni głębinowej, biologicznej oczyszczalni ścieków oraz przebudowa istniejącego zbiornika p.poż.

Adres inwestycji:
ul. Ponikowska 32, 32-300 Olkusz
działki nr ewid. 844/1
obręb: 0002 Pomorzany
jedn. ewid.: Olkusz-M

Inwestor:
Państwowe Gospodarstwo Leśne
Lasy Państwowe
Nadleśnictwo Olkusz
ul. Łukasińskiego 3
32-300 Olkusz

Projektant:
mgr inż. arch. Michał Pierzchalski
upr. bud. MA/008/06 w spec. architektonicznej

mgr inż. arch. Kamila Herbeć
upr. bud. MA/146/17 w spec. architektonicznej
mgr inż. arch. Aleksandra Zawada

Sprawdzający:
mgr inż. arch. Dominik Orzeł
upr. bud. MA/066/14 w spec. architektonicznej

Branża:
ARCHITEKTURA
Projekt wnętrz

Tytuł rysunku:
Okno kasowe

Data:
marzec 2019 r.

Skala rysunku:
1:20

Nr arkusza:
W.33

Strona: